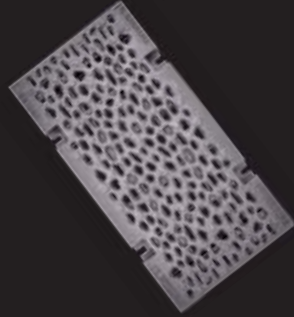


## UNE OFFRE EXCEPTIONNELLE

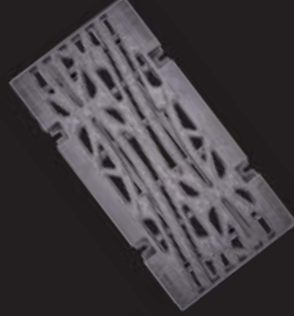
À l'écoute de toutes les envies, Stradal a pensé URBAN-I®, un caniveau hydraulique à grille personnalisable à l'infini.

S'ADAPTE À TOUS LES PROJETS URBAINS ET À TOUTES LES ENVIES

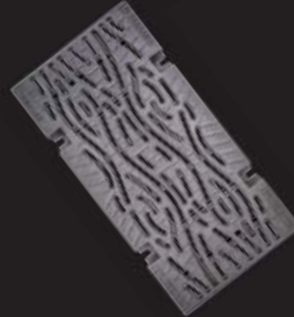
## 4 PROFILS DE GRILLE



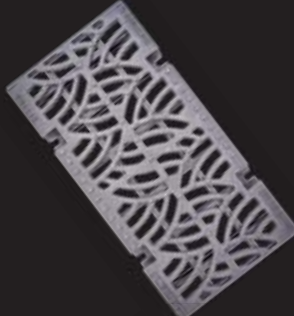
MÉTÉORE®



WAKAMÉ®



ÉCUME®

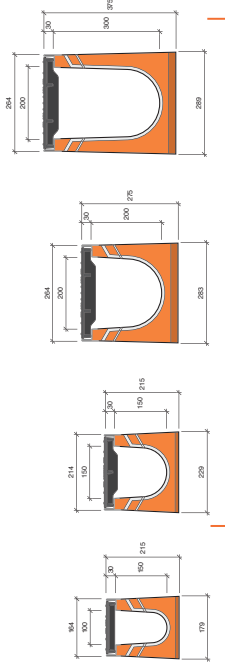


VIBRATION®

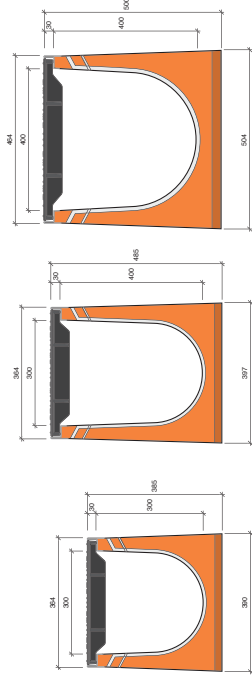
140 RÉFÉRENCES RAL ET UN LARGE CHOIX DE FINITIONS POUR SUBLIMER L'ESPACE URBAIN



## UNE GAMME COMPLÈTE



Formats disponibles pour les grilles **MÉTÉORE**, **ÉCUME** et **WAKAMÉ**



## 5 LARGEURS UTILES

## 7 SECTIONS HYDRAULIQUES

## 2 MODÈLES À PENTE 200 ET 300

## DE NOMBREUX ACCESSOIRES

Avaloirs, plaques d'about, kit anti-ivol, éléments à pente de 1% pour le 200 et le 300

## NOUVEAU

**PLAQUES D'ABOUT**  
en acier galvanisé

**OPTION AVALOIRS**  
Pannier ramasse feuilles en acier galvanisé



Le Cérame Bât. B - 47, avenue des Genottes  
CS 98318 - 95803 Cergy-Pontoise Cedex  
Tél. : 01 34 25 55 55 - Fax : 01 34 25 55 65



[www.stradal-irrd.fr](http://www.stradal-irrd.fr)

# URBAN-I®

**SANS REMBLAI BÉTON LA POSE DEVIENT SIMPLE RAPIDE DURABLE**



- > Prêt-à-poser
- > Auto-résistant
- > Économique

ARGURAL RCS 451 542 257 / STRATEO 05/2017

# URBAN-I® CONÇU POUR L'AMÉNAGEMENT URBAIN

## UN CANIVEAU AUX MULTIPLES FACETTES

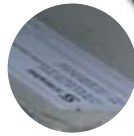
SURFACES D'ABSORPTION DES GRILLES	
URBAN-I®	MÉTÉORE® 44 %
	ÉCUME® 45 %
	WAKAMÉ® 43 %
	VIBRATION® 45 %



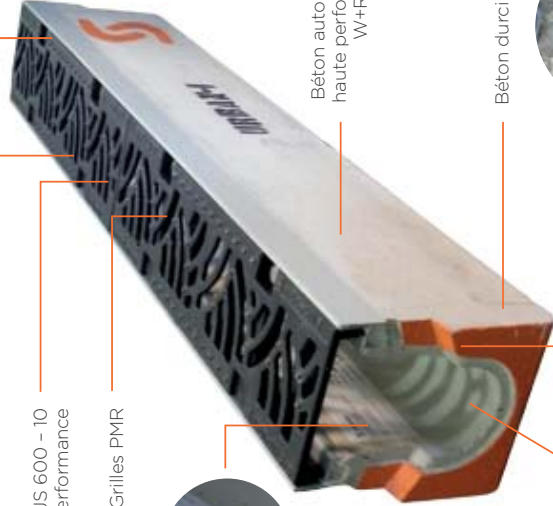
8 fixations  
en inox au ml

Fonte GJS 600 - 10  
haute performance

Grilles PMR



Résistance  
intégrée  
D400



Béton autoplaçant  
haute performance  
W+R

Béton durci moule



Emboîtement  
mâle-femelle



C 250

D 400

**POSE  
ÉCONOMIQUE**

**CHANTIER  
OPTIMISÉ**

**REMISE EN  
CIRCULATION  
RAPIDE**

**RESPECT  
DU VOISINAGE**

**LIBÉRÉ DES  
CONTRAINTES  
MÉTÉO**

**STOCK  
DISPONIBLE**

## CARACTÉRISTIQUES TECHNIQUES



Caniveau monobloc  
**en béton  
autoplaçant  
haute  
performance**



**Béton résistant  
au gel/dégel**  
et sel de  
déverglaçage  
(W+R)



**Emboîtement  
mâle-femelle**  
pour une jonction  
et un alignement  
parfait des éléments



**Chanfrein**  
sur la partie  
inférieure  
du caniveau



Canal d'écoulement  
**autocurant**



**Grille fonte**  
conforme au  
décret concernant  
**l'accessibilité  
des PMR**



Fixation des grilles  
de 50 cm par  
**4 vis inox**  
recouvertes de  
caches boulons



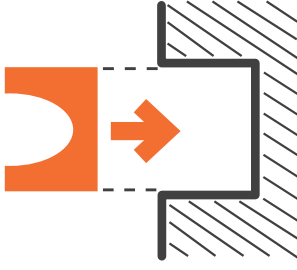
Grille à très  
**forte capacité  
d'absorption**



Longueur utile  
**1,00 ml**  
(0,50 ml sur demande)



**TYPE I**



**RÉSISTANCE  
INTÉGRÉE**

**POSE SANS  
ENROBAGE BÉTON**



**100% recyclable**



**100% français**

