

Utilisation

- Mise en œuvre sur bâtiments neufs ou déjà en service, à charpente bois conforme au DTU 31.1
- A l'extérieur en planche de rive ou en planche d'égout pour toits à pente
- Pose sur contre bandeau uniquement
- En rénovation sur planche de rive bois existantes
- Fixation à l'aide de pointes RCT ou vis inox appropriées à l'épaisseur. Prévoir une fixation sur la hauteur de la planche conformément à la notice de pose en cours
- Entraxe de fixation 600 mm maximum uniquement pour le blanc et 300 mm maximum pour les autres coloris et plaxés
- Gamme d'accessoires adaptés

Normes et garanties

- Avis technique : 2.2/14-1660_V1 Swish Roofline
- Classement Feu M1 n° P210494-DEC/1 établi par LNE le 23/03/21
- Garantie décennale
- Chaque lame est imprimée pour l'identification et la traçabilité
- Le produit bénéficie de la marque de certification QB



61-48

Couleurs et finitions*

- Couleurs : Blanc, Sable, Gris, Noir et Anthracite
- Plaxages : Chêne doré, Acajou et Chêne liège

*Se référer au tarif en cours pour connaître les disponibilités suivant références

Composition de la matière

- Planche de rive coextrudée en PVC expansé pour le cœur et en PVC rigide pour la peau de surface
- Recouvertes d'un film de finition multicouches pour les décors plaxés

Informations générales

- Les couleurs et finitions disponibles sont susceptibles d'évoluer, veuillez-vous référer au tarif en cours
- Toutes nos gammes de produits sont associées à des notices de pose. Elles sont disponibles sur notre site internet www.m-e-p.fr ou sur simple demande
- Tous nos profilés peuvent être lavés, si besoin, à l'eau savonneuse. Ne jamais utiliser de détergent, de nettoyant abrasif, de produits de polissage ou à base de solvants
- Il est impératif de stocker nos produits en intérieur et de les utiliser dans les trois ans suivants la date de fabrication

Caractéristiques techniques

- Epaisseur : 9 mm ±0.5
- Longueur : 5000 mm
- Résistance en flexion : >10 MPa (Selon norme NF EN-ISO 178)
- Module de flexion : >500 MPa (Selon norme NF EN-ISO 178)

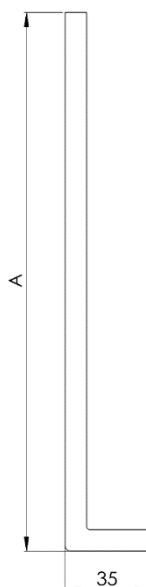
Valeur admissible sous vent normal, selon règles NV 65 modifiées, exprimée en Pa

Hauteur des bandeaux de rive (mm)	Entraxes des fixations (mm)	
	350	600
h < 150	2590	1510
150 < h < 200	1940	1130
200 < h < 250	1550	900
250 < h < 350	1090	630
h > 350	950	560

Plans techniques

Hauteur A [mm]	
Couleurs	Plaxages
100	175
150	200*
175	225*
200	250*
225	
250	
300	
400	

*Se référer au tarif en cours



Mise en situation

